

# FICHE TECHNIQUE

## Sinus&Disto

*Coprod Barbarella Records & Théâtre Amstramgram*



Mise en scène **Madelaine Raykov**  
Avec **Céline Frey, Alain Frey et Simon Aeschmann**

Théâtre musical – Tout public

45 minutes sans entracte

Création réalisée à Genève, Théâtre Amstramgram  
en février 2019

## **PLANNING**

Le spectacle peut être joué au 3ème service si un prémontage son, lumière et plateau a pu être effectué avant l'arrivée de la compagnie en fonction des plans envoyés.

Merci de prévoir la présence de deux régisseurs lumière/son/plateau connaissant la salle et ayant participé au prémontage lors de l'arrivée de la compagnie.

Le spectacle peut être joué deux fois de suite à 1h30 d'intervalle minimum.

### **J - 1**

09h00 – 11h00 : Montage décor et kit lumière de la compagnie  
*2 régisseurs*

11h00 – 13h00 : Focus lumière, conduite et corrections  
*2 régisseurs*

14h00 – 18h00 : Soundcheck et raccords avec comédiens  
*1 régisseur*

### **J - 0**

10h00 – 10h45 : Représentation 1  
*Baby sitting*

14h00 – 14h45 : Représentation 2  
*Baby sitting*

15h00 – 17h00 : Démontage  
*Deux régisseurs*

## **TRANSPORT**

L'ensemble du matériel est transporté par une voiture et sera déchargé au début du premier service de montage.

Prévoir le stationnement pour ce véhicule durant le déchargement et la durée de l'exploitation, ainsi que pour un deuxième véhicule de transport.

## **PLATEAU**

Dimension du plateau : 8m x 6m idéal, 6m x 4m minimum

Hauteur sous gril : 5m minimum

Le plateau doit être noir, le tapis de danse est possible.

Notre décor est constitué de deux paravents et de deux blocs/supports pour les machines des musiciens. Tous sont tapis d'une décoration fluorescente.

Prévoir un fond noir.

Matériel à fournir par le lieu d'accueil :

- Fond noir

## LUMIERE

L'éclairage de salle doit être graduable.

Prévoir un espace libre (1 x 1 m) à côté de la console son pour accueillir notre console lumière.

Vous trouverez en annexe un plan lumière.

### Matériel à fournir par le lieu d'accueil :

- 20 x gradateur de 2kW
  
- 11 x Martin PAR Rush 2 RGBW Zoom
- 6 x PC 1kW
- 6 x découpe type RJ 614 SX
- 6 x PAR 64 CP 62
  
- LEE FILTER 053 – 162 – 147 – 500
- ROSCO 132 – 119
- Gaffer noir mat, gaffer aluminium
  
- 1 x Machine à brouillard
- 1 x Machine à fumée DMX

### Matériel fourni par la compagnie :

- Console lumière
- 2 x PowerPixel4 RGB
- 1 x UV led

## SON

Tout le son est produit par les trois musiciens sur scène.

### Matériel à fournir par le lieu d'accueil :

- 1 x diffusion principale stéréo adaptée à la salle, **avec subs**
- 4 x petit retour de scène, de qualité
- 11 x D.I. Box
- 3 x grand pied de micro
- 2 x Shure SM 58
  
- 1 x console digitale 16 IN / 4 Aux  
type Berhinger X32/M32 ou Yamaha QL1/CL1

input	instrument	Mic/DI	note
1	LAPTOP Simon L	XLR	jardin
2	LAPTOP Simon R	XLR	jardin
3	Vocal Simon L	XLR	jardin
4	Vocal Simon R	XLR	jardin
5	Korg Minilogue Simon	DI	jardin
6	PAD Céline L	DI	centre
7	PAD Céline R	DI	centre
8	Vocal Céline L	DI	centre
9	Vocal Céline R	DI	centre
10	Kick Alain	DI	cour
11	PAD Alain L	DI	cour
12	PAD Alain R	DI	cour
13	LAPTOP Alain L	DI	cour
14	LAPTOP Alain R	DI	cour
15	Vocal Alain	DI	cour

## **COSTUMES**

Les comédiens sont indépendants avec l'entretien de leurs costumes.  
Pour les accueils sur plusieurs jours de représentation, merci de prévoir :

- 1 machine à laver
- 1 sèche-linge
- 1 fer à repasser
- 1 planche à repasser

## **LOGES**

Nombre de comédiens : 3

- 2 loges
- 2 portants à costumes
- 3 serviettes

Eau minérale, jus de fruits, fruits, cafés, thé et biscuits seraient fortement appréciés dans les loges.

## **CONTACTS**

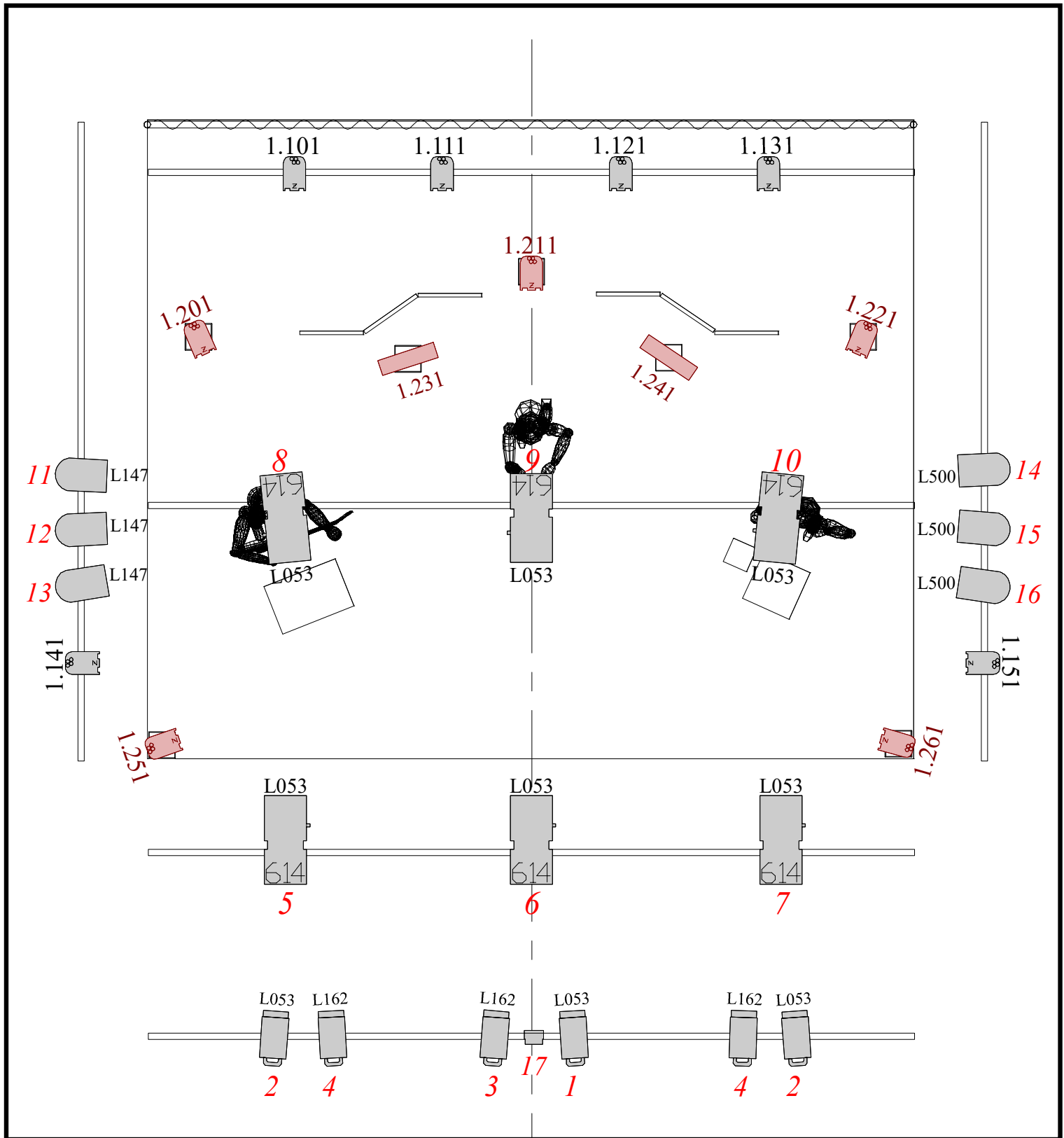
**Régie générale :**

**Benjamin Deferne**  
**+41 79 771 51 40**  
**benjamin.deferne@gmail.com**

**Production :**

**Céline Frey**  
**+41 76 448 91 66**  
**lyn@elvett.com**

**Un plan lumière / boîte noire adapté à votre lieu vous sera envoyé.  
N'hésitez en aucun cas à prendre contact avec le régisseur ou la  
compagnie en cas de questions ou besoin de précisions.**









# Sinus&Disto

## Plan Feux - A4

**Benjamin Deferne / 079 771 51 40**

**benjamin.deferne@gmail.com**

## Légende

Symbole	Nom	Compte	Notes
	Rush PAR 2 RGBW Zoom	11	
	614SX	6	avec iris
	PC 1kW	6	
	PAR 64 CP62	6	
	PowerPixel4-RGB	2	fourni
	UV	1	fourni

## Notes:

- Machine à brouillard
- Machine à fumée
- LEE 053 - 162 - 147 - 500
- ROSCO 119

**Sinus&Disto**

**Légende - A4**

**Benjamin Deferne / 079 771 51 40**

**benjamin.deferne@gmail.com**